



**КОМИТЕТ ИМУЩЕСТВЕННЫХ ОТНОШЕНИЙ
АДМИНИСТРАЦИИ ПЕРМСКОГО МУНИЦИПАЛЬНОГО РАЙОНА**

РЕШЕНИЕ

о размещении объектов № 510

Пермский край
Пермский район

21.07.2020

Комитет имущественных отношений администрации Пермского муниципального района разрешает Открытому акционерному обществу «Межрегиональная распределительная сетевая компания Урала» (ИНН 6671163413, ОГРН 1056604000970, почтовый адрес: 620026, Свердловская область, город Екатеринбург, ул. Мамина-Сибиряка, д. 140.

размещение объекта «Строительство участка ВЛ 0,4 кВ от ближайшей опоры существующей ВЛ 0,4 Отрадная от ТП-6281; Реконструкция ВЛ 0,4 от ТП-6281(установка оборудования учёта э/э на опоре ВЛ 0,4 кВ от ТП-6281) для электроснабжения дачного дома».

на землях государственная собственность на которые не разграничена

на срок 11 месяцев с 21.07.2020 г. по 21.06.2021 г.

Местоположение: Пермский край, Пермский район, Двуреченское с/п.п. Горный, днт «Хуторок», уч. 7-1 (кад. номер зем. участка 59:32:0380001:1669)

Приложение: схема предполагаемых к использованию земель или части земельного участка.

Председатель комитета
имущественных отношений администрации
Пермского муниципального района


(подпись, печать)


Г.В. Мюресов

СХЕМА

предполагаемых к использованию земель или части земельного участка

Объект: Строительство участка ВЛ 0,4 кВ от ближайшей опоры существующей ВЛ 0,4 кВ Отрадная от ТП-6281; Реконструкция ВЛ 0,4 кВ от ТП-6281 (установка оборудования учета э/э на опоре ВЛ 0,4 кВ от ТП-6281) для электроснабжения дачного дома

Местоположение: Пермский край, Пермский район, п. Горный, Двуреченское с/п, днт "Хуторок", уч. 7-1 (кад. номер зем. участка 59:32:0380001:1669)

Площадь земель: :ЗУ1=204 м²

Категория земель: земли населенных пунктов

Вид разрешенного использования: Воздушная линия электропередач, для размещения которой не требуется разрешение на строительство

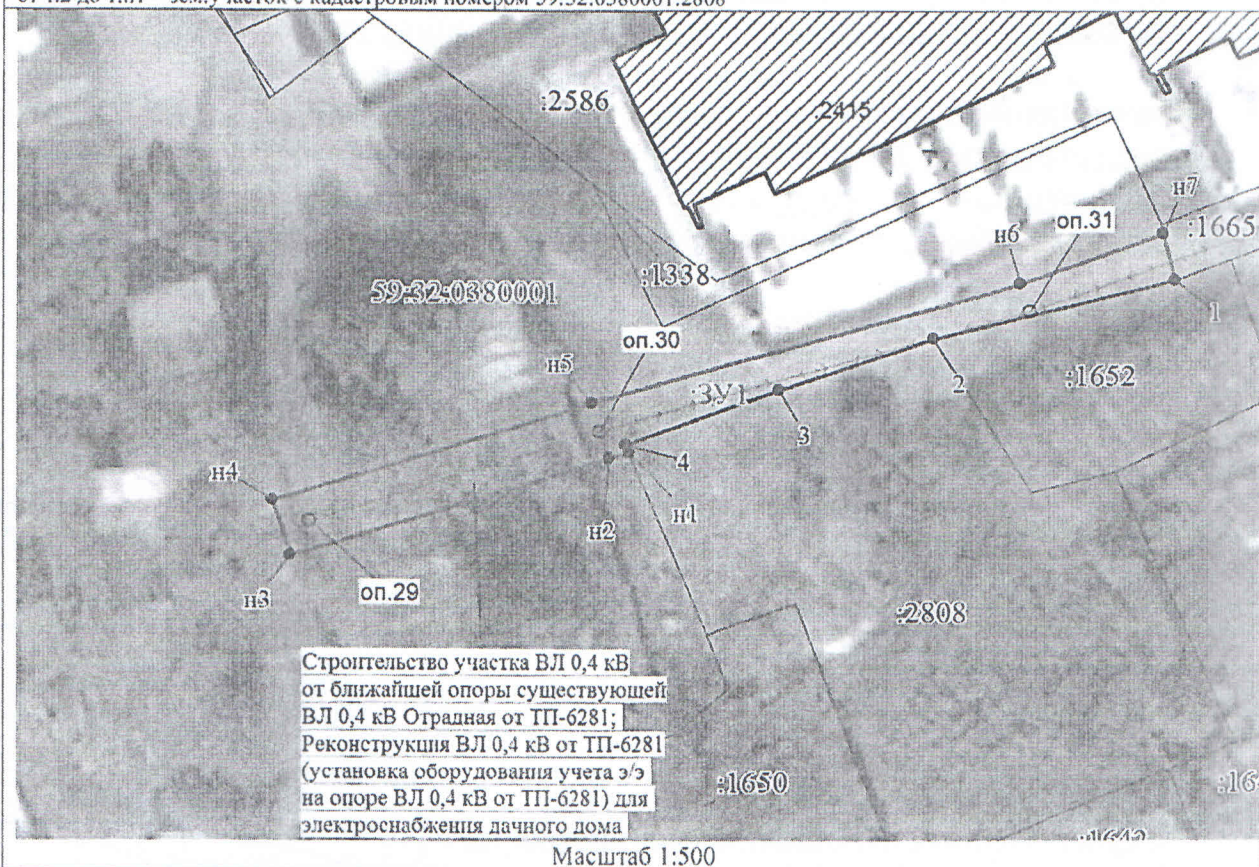
Обозначение характерных точек границ	Координаты, м	
	X	Y
1	2	3
	:ЗУ1	
н1	504870.45	2237088.05
н2	504870.04	2237086.63
н3	504863.06	2237064.54
н4	504866.99	2237063.36
н5	504873.87	2237085.49
н6	504882.50	2237115.25
н7	504886.09	2237125.13
1	504882.84	2237125.89
2	504878.59	2237109.16
3	504874.90	2237098.47
4	504871.05	2237087.80
н1	504870.45	2237088.05

Описание границ смежных землепользователей

от т.н1 до т.1 - муниципальные земли

от т.1 до т.2 - зем.участок с кадастровым номером 59:32:0380001:1652

от т.2 до т.н1 - зем.участок с кадастровым номером 59:32:0380001:2808



Условные обозначения:

— ЗУ1 —

○

← →

59:32:0380001

:14

- границы и обозначение земельного участка, предполагаемого к использованию
- наземный элемент сооружения (опоры ж/б)
- ВЛ 0,4кВ
- граница кадастрового квартала
- обозначение кадастрового квартала
- границы и обозначение земельных участков по сведениям ЕГРН

Заявитель:

Губин Новоселов Д.А.
по доверенности № 07-023-2020 от 25.06.2020